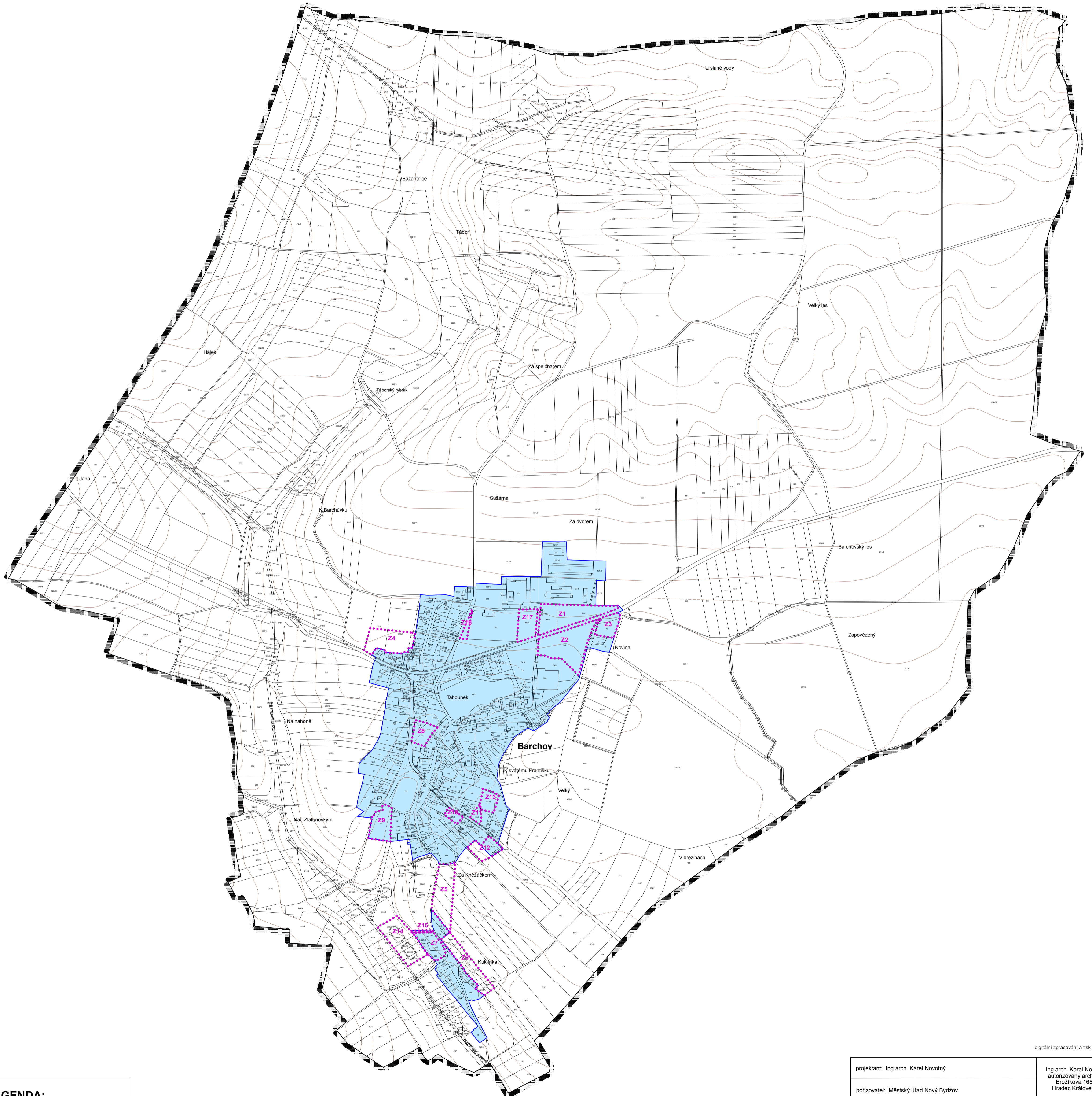





Územní plán Barchov


Výkres základního členění území

1 : 5000



LEGENDA:

-  hranice řešeného území = hranice obce
-  zastavěné území k 31.12. 2016
-  zastavitelné plochy

digitální zpracování a tisk 

projektant: Ing.arch. Karel Novotný	Ing.arch. Karel Novotný autORIZOVANÝ architekt Břozkova 1684 Hradec Králové 12
pořizovatel: Městský úřad Nový Bydžov	
objednatel: Obec Barchov	datum: březen 2017
ÚZEMNÍ PLÁN BARCHOV	
Výkres základního členění území	
	1