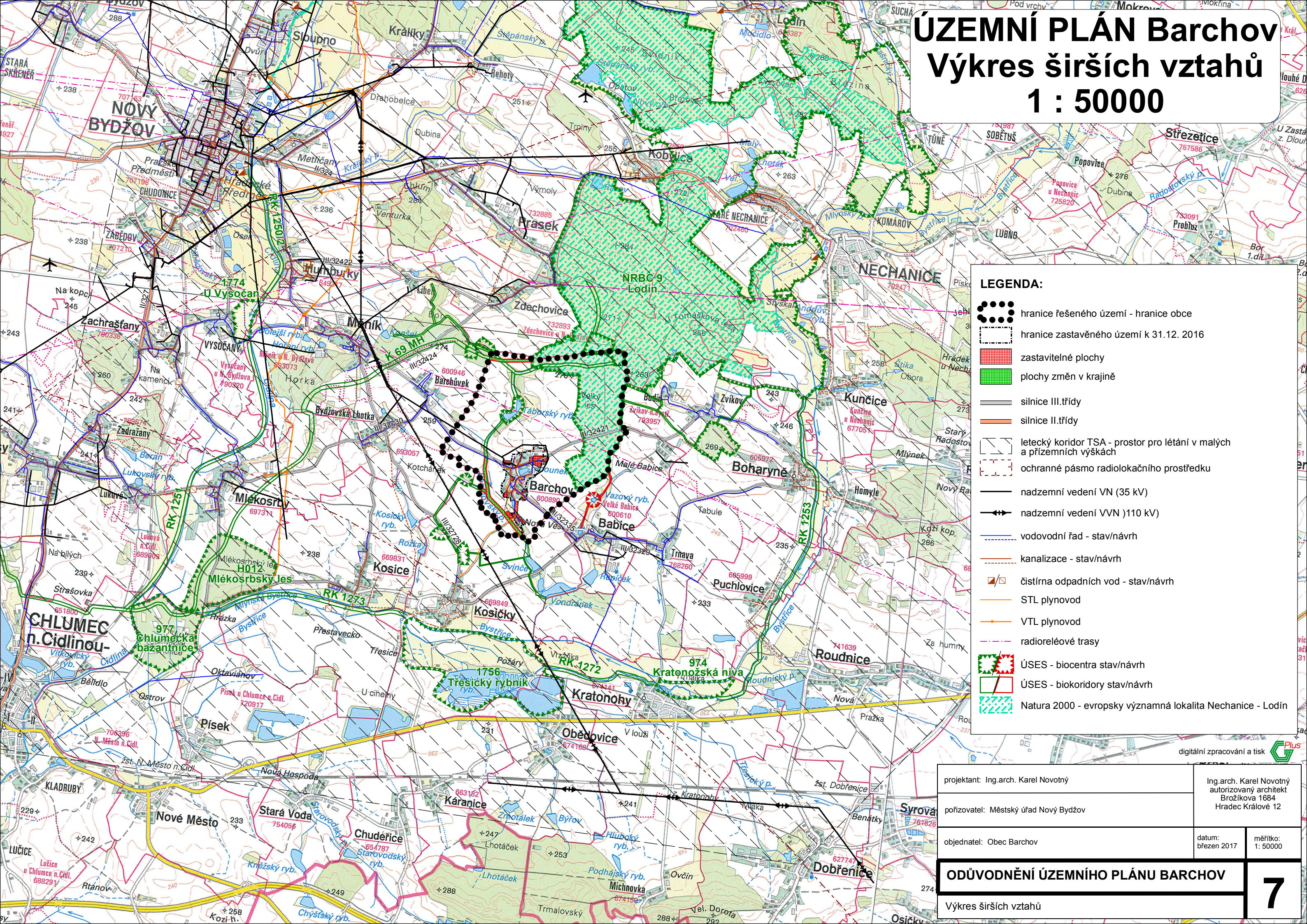


ÚZEMNÍ PLÁN Barchov

Výkres širších vztahů

1 : 50000



LEGENDA:

- hranice řešeného území - hranice obce
- hranice zastavěného území k 31.12. 2016
- zastavitelné plochy
- plochy změn v krajině
- silnice III.třídy
- silnice II.třídy
- letecký koridor TSA - prostor pro létání v malých a přizemních výškách
- ochranné pásmo radiolokačního prostředku
- nadzemní vedení VN (35 kV)
- nadzemní vedení VVN (110 kV)
- vodovodní řad - stav/návrh
- kanalizace - stav/návrh
- čistírna odpadních vod - stav/návrh
- STL plynovod
- VTL plynovod
- radioreléové trasy
- ÚSES - biocentra stav/návrh
- ÚSES - biokoridory stav/návrh
- Natura 2000 - evropsky významná lokalita Nechanice - Lodín

projektant: Ing.arch. Karel Novotný	Ing.arch. Karel Novotný autorizovaný architekt Brožkova 1684 Hradec Králové 12
pořizovatel: Městský úřad Nový Bydžov	
objednatel: Obec Barchov	datum: březen 2017
	měřítko: 1: 50000

ODŮVODNĚNÍ ÚZEMNÍHO PLÁNU BARCHOV

Výkres širších vztahů

7

digitální zpracování a tisk